

RZUT III PIĘTRA – skala 1:75

WYKAZ POMIESZCZEŃ III PIĘTRA		
Nr pom.	Nazwa pomieszczenia	Powierzchnia [m ²]
4/01	Gabinet	23,87
4/02	Pokój biurowy	23,28
4/03	Pokój biurowy	14,84
4/04	Pokój biurowy	15,09
4/05	Pokój biurowy	15,08
4/06	Pokój biurowy	15,22
4/07	Pokój biurowy	19,17
4/08	Pokój biurowy	17,76
4/09	Pokój biurowy	14,99
4/10	Pokój biurowy	15,20
4/11	Pokój biurowy	14,89
4/12	Pokój biurowy	14,17
4/13	Pokój biurowy	14,34
4/14	Pokój biurowy	23,39
4/15	Pokój biurowy	15,05
4/16	Pokój biurowy	14,90
4/17	Pokój biurowy	15,20
4/18	Pokój biurowy	14,96
4/19	Pokój biurowy	22,13
4/20	Pokój biurowy	23,74
4/21	Archiwum	4,58
4/22	Pokój biurowy	16,32
4/23	Pokój biurowy	17,35
4/24	Pokój biurowy	14,70
4/25	Pomieszczenie socjalne	7,37
4/26	Wc dla niepełnosprawnych	5,00
4/27	Wc damski	4,20
4/28	Wc męski	4,80
4/29	Pomieszczenie porządkowe	1,66
4/30	Korytarz	106,54
4/31	Pokój biurowy	13,63
4/32	Pokój biurowy	14,16
4/33	Pokój biurowy	15,13
4/34	Pokój biurowy	14,89
4/35	Pomieszczenie socjalne	6,80
4/36	Wc dla niepełnosprawnych	4,60
4/37	Wc damski	4,24
4/38	Wc męski	4,80
4/39	Wc damski	4,33
4/40	Korytarz	83,32
4/41	Pomieszczenie porządkowe	1,66
4/42	Pokój biurowy	13,48
4/43	Pokój biurowy	14,63
4/44	Pokój biurowy	14,93
4/45	Pokój biurowy	14,76
4/46	Pokój biurowy	20,56
4/47	Archiwum	5,63

WYKAZ POMIESZCZEŃ III PIĘTRA		
Nr pom.	Nazwa pomieszczenia	Powierzchnia [m ²]
4/48	Serwerownia	23,78
4/49	Korytarz	12,68
4/50	Pokój biurowy	9,50
4/51	Pokój biurowy	14,12
4/52	Pokój biurowy	14,26
4/53	Pokój biurowy	13,75
4/54	Pokój biurowy	14,09
4/55	Pokój biurowy	13,95
4/56	Pokój biurowy	16,56
4/57	Pokój biurowy	14,62
4/58	Korytarz	31,10
4/59	Pokój biurowy	13,93
4/60	Pokój biurowy	14,90
4/61	Pokój biurowy	13,93
4/62	Pokój biurowy	14,14
4/63	Pokój biurowy	14,20
4/64	Pokój biurowy	13,63
K1	Klatka schodowa	23,73
K2	Klatka schodowa	19,92
D1	Istniejący dzwig osobowy	16,93
D2	Projektowany dzwig osobowy	—
Razem		1107,06

Legenda:

- HDMI – Gniazdo HDMI
- 1xRJ45 – Gniazdo RJ45 Kat. 6a
- 2xRJ45 – Gniazdo 2xRJ45 Kat. 6a
- FO – Gniazdo światłowodowe 2xLC (doprowadzić FO MM OM4 2x50/125/250µm z najbliższej szafy)
- TAN – Gniazdo 2xRJ45 – telefonia analogowa/faksy

PEL – Punkt elektryczno-logiczny:

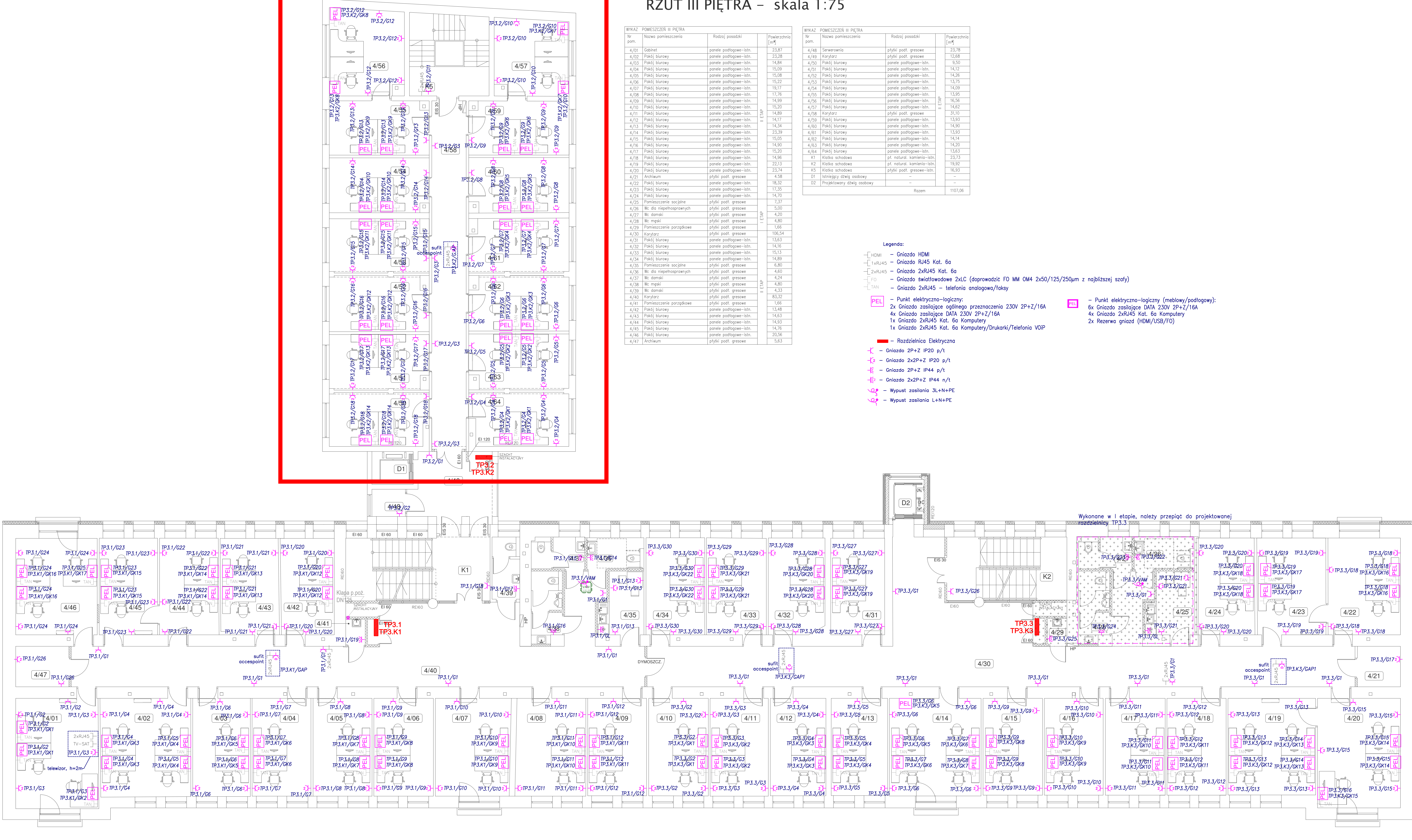
- 2x Gniazdo zasilające ogólne przeznaczenia 230V 2P+Z/16A
- 4x Gniazdo zasilające DATA 230V 2P+Z/16A
- 1x Gniazdo 2xRJ45 Kat. 6a Komputery
- 1x Gniazdo 2xRJ45 Kat. 6a Komputery/Drukarki/Telefonia VOIP

PEL – Punkt elektryczno-logiczny (meblowy/podłogowy):

- 6x Gniazdo zasilające DATA 230V 2P+Z/16A
- 4x Gniazdo 2xRJ45 Kat. 6a Komputery
- 2x Rezerwa gniazd (HDMI/USB/FO)

— Rozdzielnia Elektryczna

- Gniazdo 2P+Z IP20 p/t
- Gniazdo 2x2P+Z IP20 p/t
- Gniazdo 2P+Z IP44 p/t
- Gniazdo 2x2P+Z IP44 n/t
- Wypust zasilania 3L+N+PE
- Wypust zasilania L+N+PE



GLOBAL Albert Dragan

ul. Ponikwoda 28, 20-135 Lublin. ☎ +48 516 126 333
✉ instalatorzy@ten.pl, www.globalprojekt.pl

PRZEBUDOWA NADBUDOWA
I ROZBUDOWA BUDYNKU PROKURATURY
PRZY UL. OKOPOWEJ 2A W LUBLINIE

INWESTOR: PROKURATURA REGIONALNA W
LUBLINIE
UL. OKOPOWA 2A 20-950 LUBLIN

RYSUJEK: RZUT III PIĘTRA
PLAN INSTALACJI ELEKTRYCZNYCH

SKALA: 1:75 NR RYS.: T-III-11

FUNKCJA: mgr inż. Tomasz Kopeć

SPRAWDZIŁ: inż. Krzysztof Kędziński

OPRACOWANIE CHRONIONE USTAWĄ O PRAWIE AUTORSKIM I PRAWACH POKREWNYCH (DZ.U. NR 2494 POZ. 83 Z DNIA 4 LUTEGO 1994R.) Z PÓŹNIEJSZYMI ZMIANAMI